



Představení řešení S/4.CZ

Lokalizované řešení SAP S/4HANA s funkcionalitou pro podporu 60+ standardních podnikových procesů a jeho využití při konverzi.

Ladislav Horváth

SAP Solution Architect

sabris
friendly professional



Nasazení SAP S/4HANA s využitím S/4.CZ

Metodika nasazení a co lze udělat předem

Nástroje SAP pro analýzu a přípravu na reimpl.

Vybraný proces v S/4.CZ s využitím FIORI

Zákaznický vývoj při přechodu na SAP S/4HANA

Specifika SAP S/4HANA při komunikaci s ext. syst.

Přechod na nový inf. systém během fisk. roku

Migrace dat z původního systému

Popis produktu

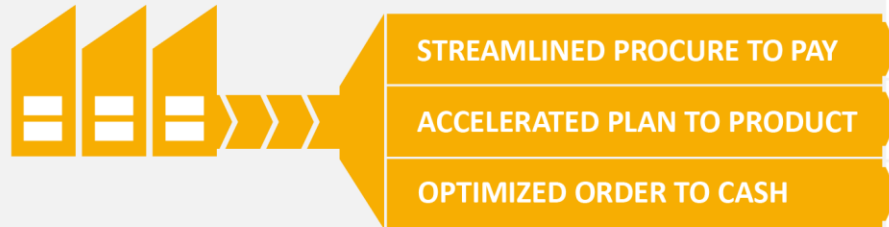


Představení S/4.CZ



S/4.CZ - přednastavenené E2E podnikové procesy

END TO END PROCESSES



Procurement
Inventory Management
Production Planning & Execution
Availability to Promise
Product Lifecycle Management
Enterprise Project and Portfolio Mgmt.
Maintenance Management
Quality Management
Order and Contract Mgmt.
Billing and Invoicing
Marketing

sabris

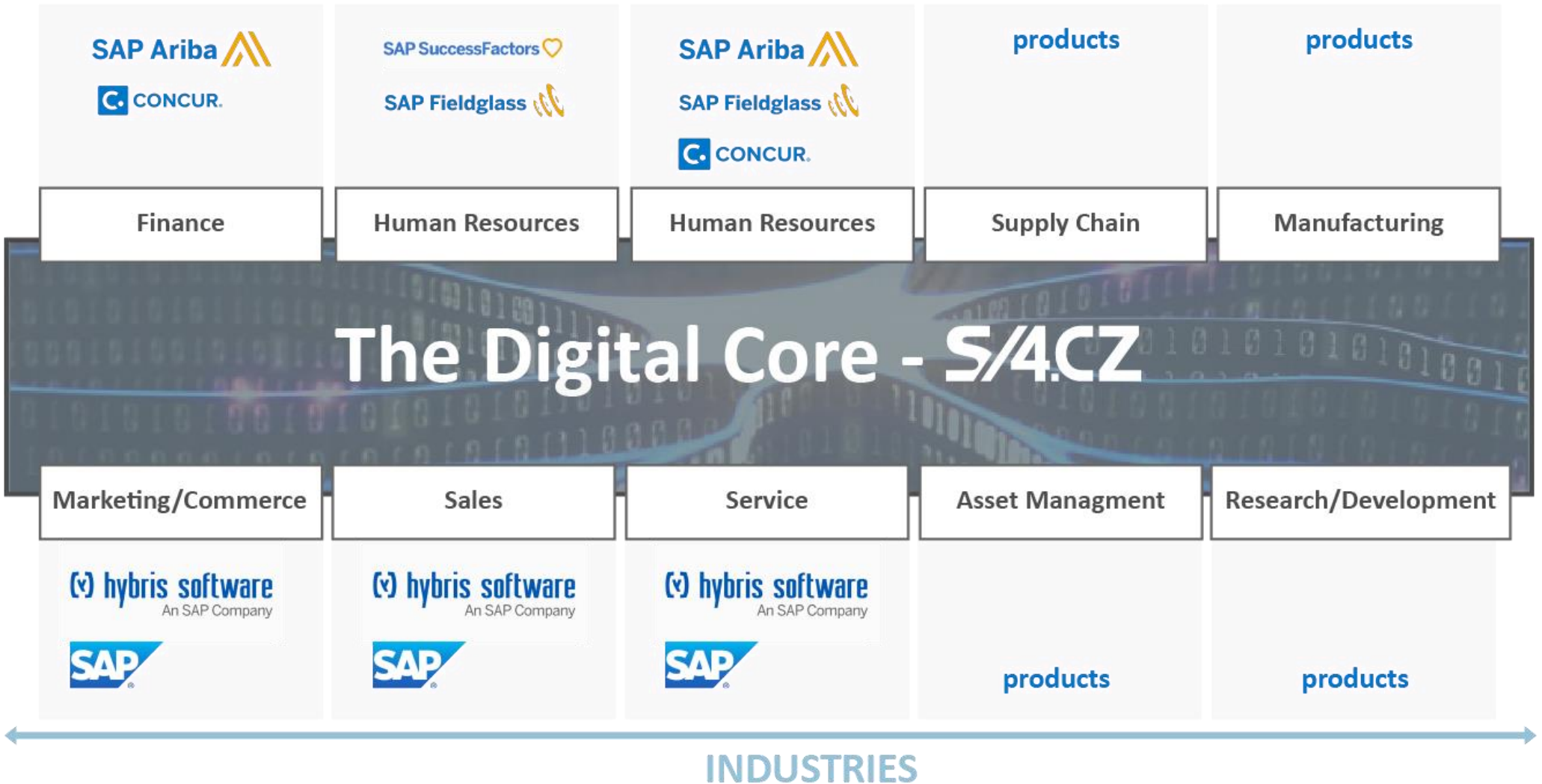
CORE FINANCE



Financial planning and analysis
Accounting & financial close
Treasury and financial close
Treasury and financial risk management
Collaborative finance operations
Enterprise risk and compliance management

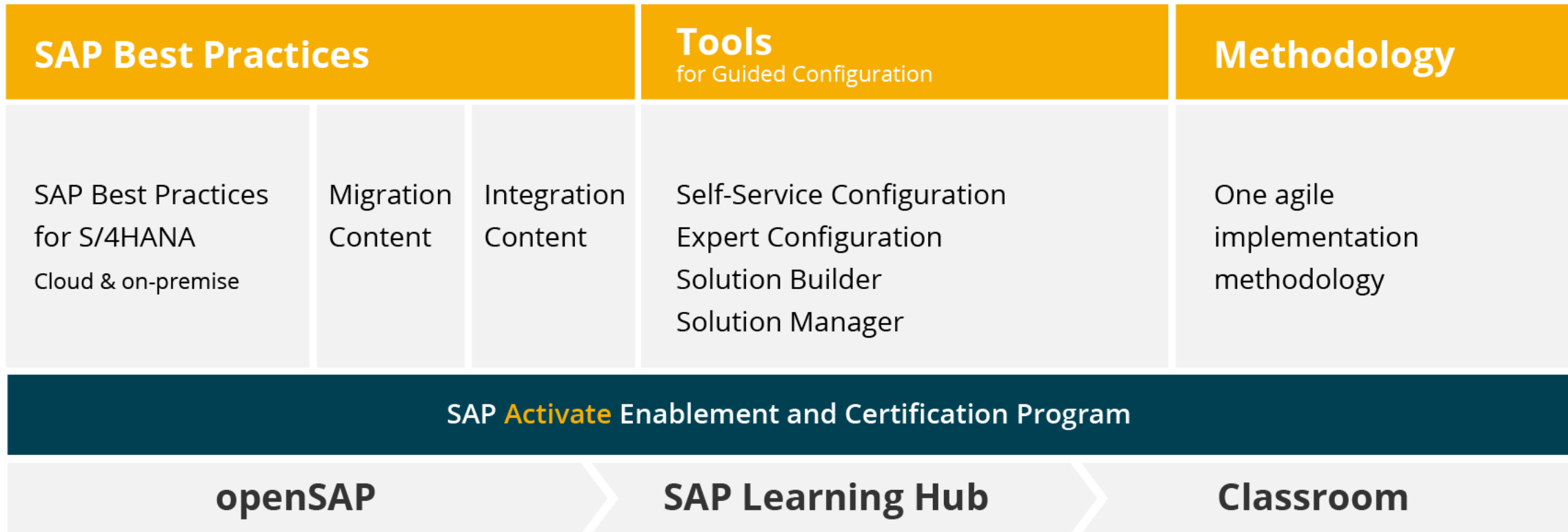
sabris

Možnost rychlého rozšíření



SAP Activate

DELIVERED WITH SAP S/4HANA



Hlavní přínosy



Výhody implementace S/4HANA s využitím S/4.CZ

- Hotový demo systém plně k dispozici pro implementaci
 - Snížení nákladů na implementaci
 - Zkrácení doby implementace
 - Standardní procesy (není nutné znovu „vymýšlet kolo“)
 - GAP analýza nad systémem a ne nad PowerPointem
- Použití standardizovaných procesů dle Best Practices
 - POKUD jste připraveni, aby vaše firma fungovala „trochu jinak“
 - Jednodušší údržba systému do budoucna (upgrade, implementace nové funkcionality)
- Možnost použít S/4.CZ jako template pro produktivní systém
 - Další snížení nákladů na implementaci (většina nastavení je hotova)
 - Kódování organizačních jednotek dle doporučení SAP (pro CZ 20*)
 - Nadnárodní účetnictví vycházející z IFRS

Metodika nasazení



Metodika nasazení S/4HANA s využitím S/4.CZ

- Metodika SAP Activate
 - Aktuální metodika doporučená společností SAP
 - Plně podporovaná SAP nástroji (SAP Solution Manager, SAP Maintenance Planner, SAP Transformation Navigator)
 - Verze metodiky SAP Activate přizpůsobené scénářům přechodu na SAP S/4HANA
 - SAP Activate for Transition do S/4HANA
 - SAP Activate for Transition do BW/4HANA
 -
- Ready-to-run metodika
 - Dokumentace
 - Templates (výstupy, harmonogram, ...)

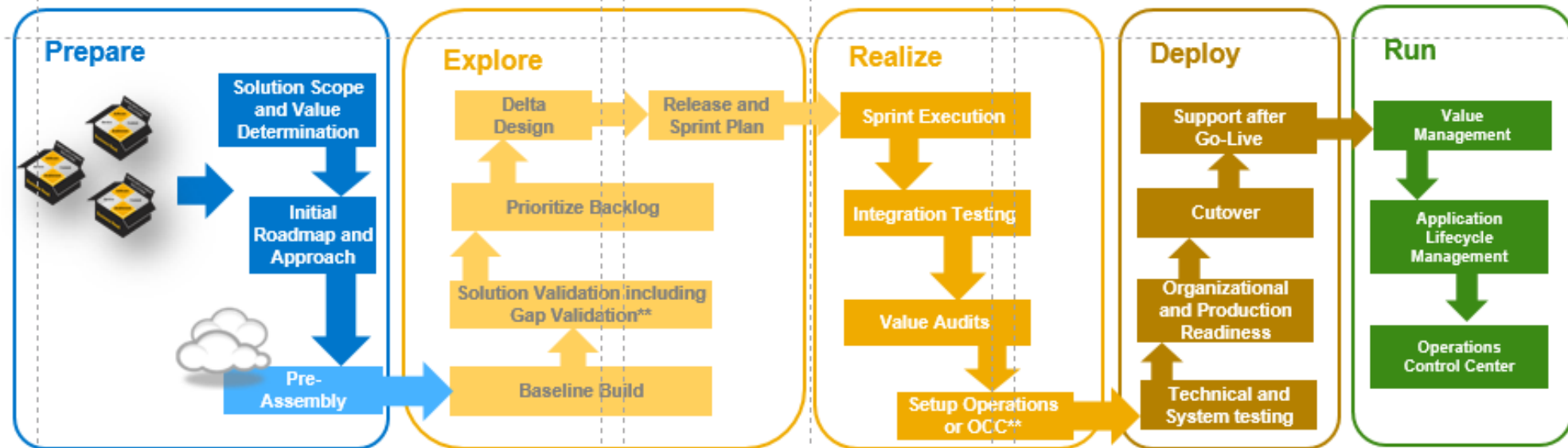
Metodika nasazení SAP S/4HANA s využitím S/4.CZ

- Metodika SAP Activate

SAP Activate for managed cloud and on-premise

[ASAP successor]

Iterative implementation with frequent validations



Jump-start project with pre-assembled solution

Identify & validate delta requirements and gaps

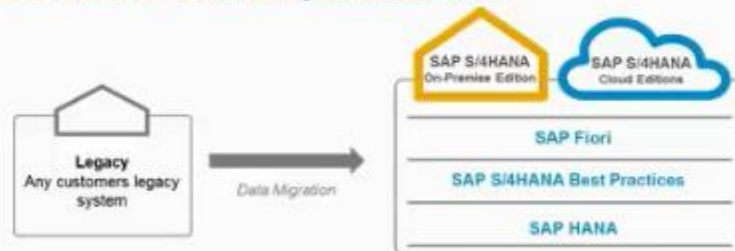
Build customer solution in short, time-boxed sprints

Safeguard build and run with ICC, OCC** and MCC****

Metodika nasazení S/4HANA s využitím S/4CZ

The Road to **SAP S/4HANA** with **SAPACTIVATE**

Scenario 1: New Implementation



DESCRIPTION

New installation of SAP S/4HANA e.g. for customers migrating a legacy system.

BENEFITS

- New implementation of industry-leading Business Suite
- Reengineering and process simplification based on ready-to-run business processes and reference solution delivered with the product

TARGET GROUP

SAP Business Suite customers or net new customers

Scenario 2: System Conversion



DESCRIPTION

Customers who want to change their current system into a SAP S/4HANA system.

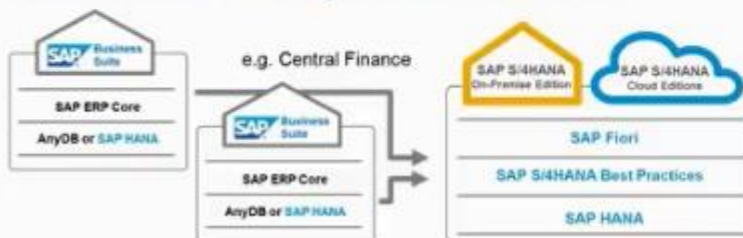
BENEFITS

- Migration without reimplementation
- No disruption for existing business processes
- Re-evaluation of customization and existing process flows
- Transformation over time

TARGET GROUP

SAP Business Suite customers with SAP ERP or SAP Business Suite on SAP HANA as starting point

Scenario 3: Landscape Transformation



DESCRIPTION

Customers who want to consolidate their landscape or carve out selected entities or processes into a SAP S/4HANA system.

BENEFITS

- Stay with current business processes and move gradually to S/4HANA innovations
- Harmonized business processes and shared master data through consolidation
- Carve out of single entities of the company to SAP S/4HANA and leverage process simplification.

TARGET GROUP

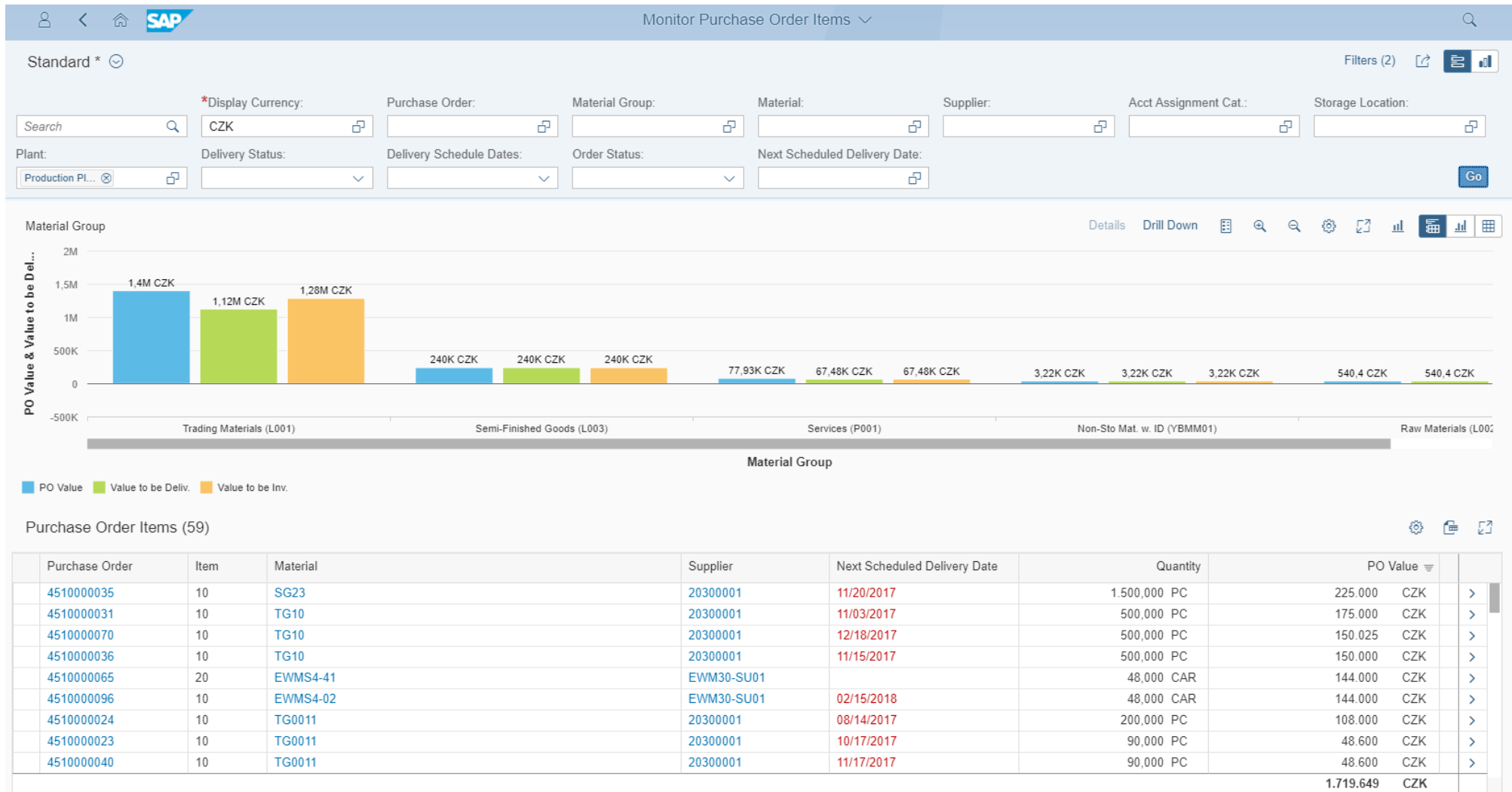
SAP Business Suite customers with multiple SAP ERP or SAP Business Suite on SAP HANA systems, or hybrid cases

Příklady procesů v S/4.CZ



1JI Reporting and Monitoring for Procurement

- Monitor Purchase Order Items



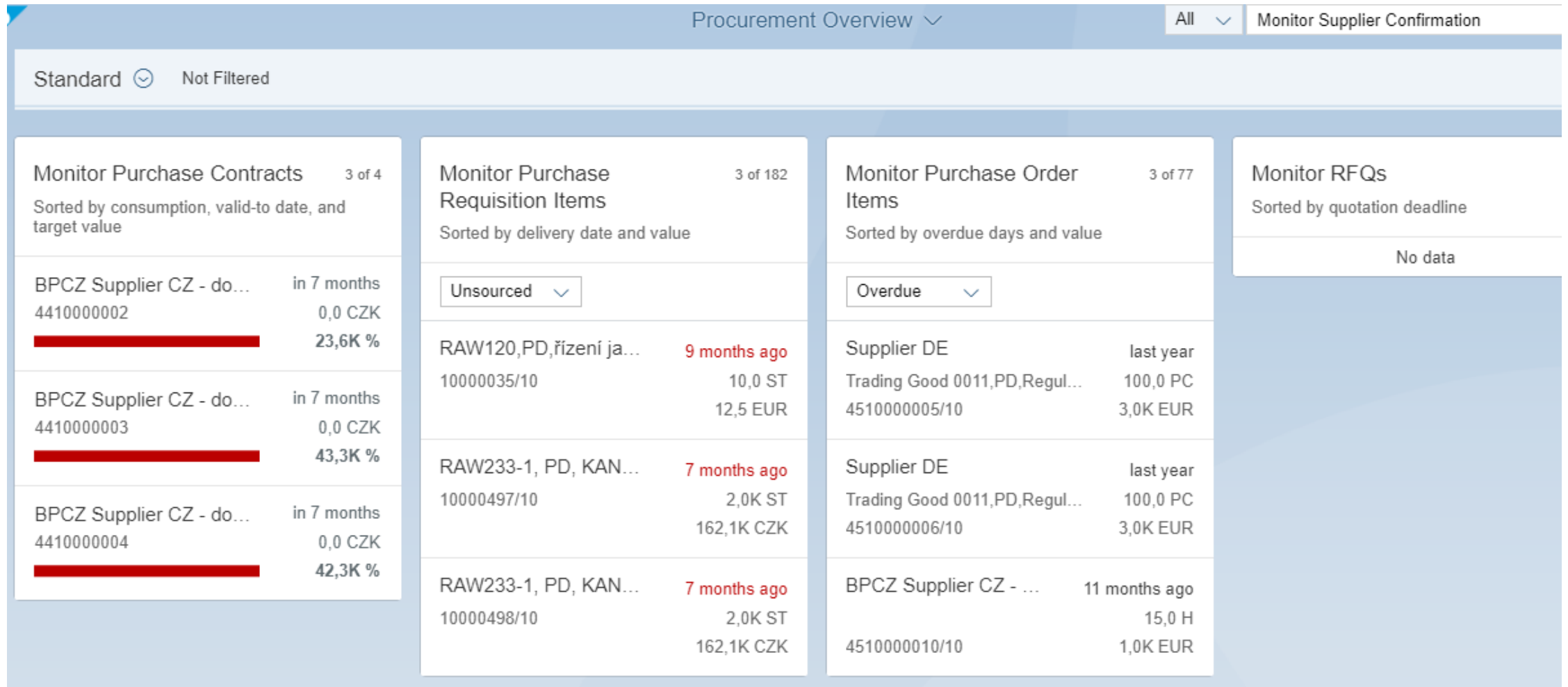
1JI Reporting and Monitoring for Procurement

- Monitor Purchase Order Items – seskupení po skupině materiálu

Purchase Order Items (59)										
	Purchase Order	Item	Material	Material ...	Supplier	Next Scheduled ...	Quantity	PO Value	Qt...	Value to be Inv.
>	Material Group: L001			L001			1.397.968	CZK		1.282.604 CZK
>	Material Group: L002			L002			540	CZK		-2.161 CZK
>	Material Group: L003			L003			240.000	CZK		240.000 CZK
>	Material Group: P001			P001			77.926	CZK		67.476 CZK
>	Material Group: YBMM01			YBMM01			3.215	CZK		3.215 CZK
							1.719.649	CZK		1.591.134 CZK

1JI Reporting and Monitoring for Procurement

- Procurement Overview



Simple Procurement

- Manage Purchase Order -> Create

New Purchase Order

General Information Items Limit Items Delivery and Invoice Supplier Address Attachments

Basic Data

*Supplier: 20300001

*Currency: CZK

Language Key:

Organization

*Purchasing Group: 001

*Purchasing Organization: 2010

*Company Code: 2010

Items

Search Add from Document Restore Delete Copy + ⚙

Item	Item Category	Material	Short Text	Material Group	Plant	Order Quantity	Net Order Price	Price Unit	Net Order Value	Status
10		TG12	Trad.Good 12,Reorde	L001	2010	10,000	349 CZK	1	3.490 CZK	

Acct Assignment Cat.:

Storage Location: 1610

Simple Procurement

- Good Receipt

Purchase Order:

BPCZ Supplier CZ - domestic

Purchase Order: [4510000114](#)
Purchase Order Type: Standard PO (NB)

GENERAL INFORMATION ITEMS ATTACHMENTS

Printing: Note:
Bill of Lading: Delivery Note: Document Date: Posting Date:

ITEMS

Items (1 of 1) 🔍 ↕ ⚙️

<input checked="" type="checkbox"/>	Material	Open Quantity	Delivered	Distribution	Plant	Storage Location	Stock Type
<input type="checkbox"/>	Trad.Good 12,Reorder Point,Reg.Trad. (TG12)	10,000 PC	<input type="text" value="10,000"/> <input type="text" value="PC"/>	<input type="text" value="+"/>	Production Plant BPCZ	<input type="text" value="MM Sale(101A)"/>	<input type="text" value="Unrestricted-Use"/>

ATTACHMENTS

Attachments (0) [Add a URL](#) +

Děkuji za pozornost!



Ing. Ladislav Horváth
SAP Solution Architect



+420 605 232 935
ladislav.horvath@sabris.com



www.sabris.com
ssc.sabris.com | sharepointecm.cz



Sabris CZ s.r.o.
Pekařská 621/7, Praha 5

sabris
friendly professional